



公益財団法人 広島市農林水産振興センター

Hiroshima City Agriculture, Forestry and Fisheries Promotion Center

ごあんない



広島市農業振興センター



花みどり公園



広島市水産振興センター

目的

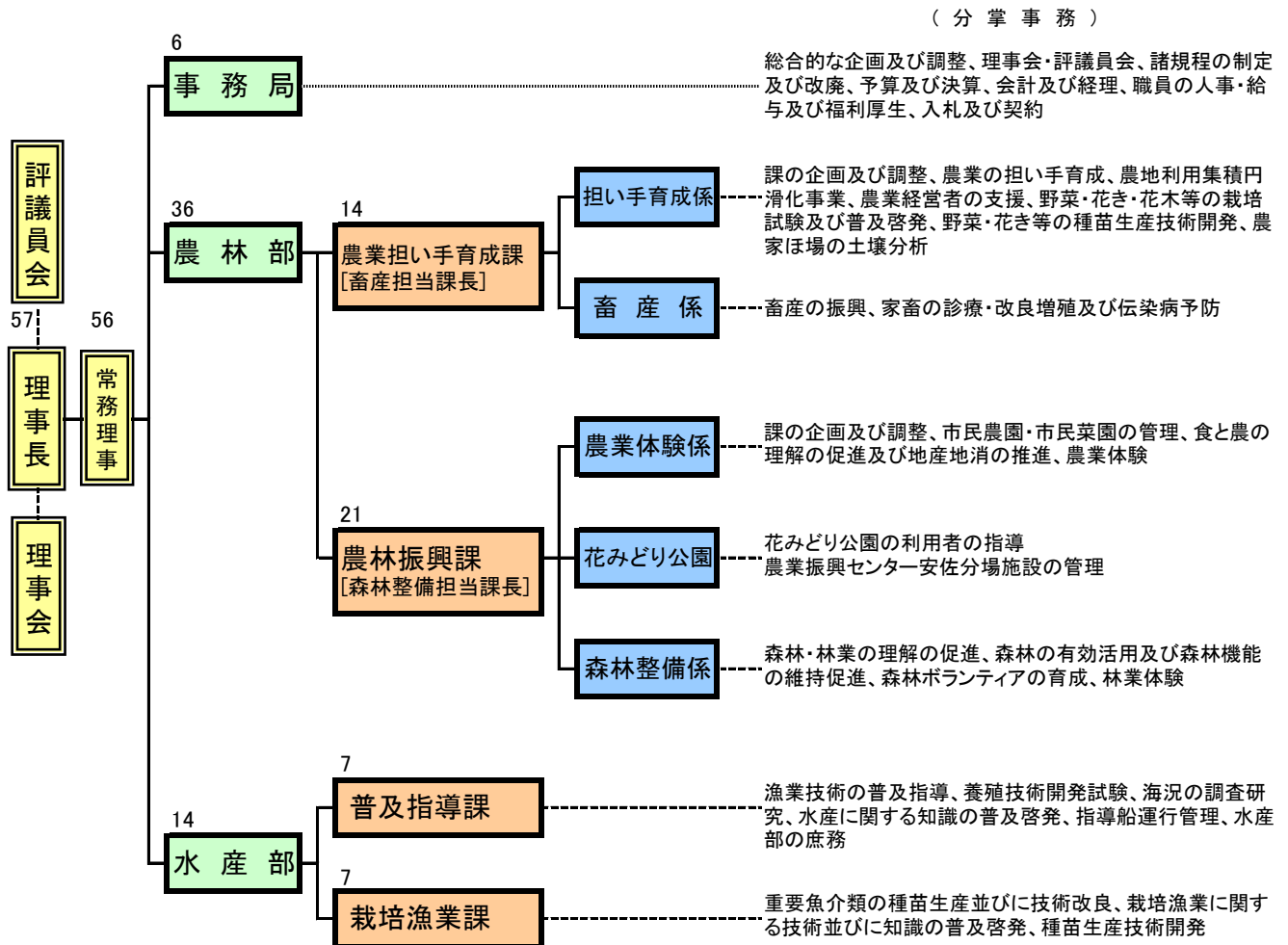
この法人は、広島市における農林水産業等の振興を図るとともに、農山漁村地域の持つ公益的機能を活用した事業を推進し、もって活力ある農山漁村地域の確立と健康で豊かな市民生活の向上に寄与することを目的とする。

概要

設立年月日 平成 4年4月1日 (設立時名称 財団法人広島市農業振興センター)
 経緯 平成 4年4月1日 財団法人広島市農業振興センター 設立
 平成10年4月1日 財団法人広島市林業振興公社を統合し、財団法人広島市農林業振興センターとなる。
 平成17年4月1日 財団法人広島市水産振興協会を統合し、財団法人広島市農林水産振興センターとなる。
 平成24年4月1日 広島県知事の認定を受けて、公益財団法人広島市農林水産振興センターへ移行。

- 事業内容
- (1) 農林水産業の振興に関する指導及び普及啓発
 - (2) 農林水産業に関する調査及び試験研究
 - (3) 水源涵養、緑地保全等公益的機能の活用に関する指導及び普及啓発
 - (4) 農山漁村地域の担い手の育成及び指導
 - (5) 農地利用集積円滑化に関する事業
 - (6) 水産資源の維持増殖に必要な重要魚介類等の種苗生産
 - (7) その他、設立目的を達成するために必要な事業

組織



農 林 部

農業担い手育成課

広島市農業の多様な担い手の育成



“ひろしま活力農業”経営者の育成指導



新規就農者の育成指導



【担い手育成係】

ふるさと帰農支援事業

バイオテックによる優良苗の開発及び普及 野菜・花きの栽培試験及び土壌分析



クリーンベンチ内でのバイオテック作業



農家ほ場の土壌分析



野菜の品種比較試験(コマツナ)

畜産振興、家畜の診療・バイオテックによる優良牛の増産、伝染病の予防

【畜産係】



家畜の診療



受精卵の作成



飼料給与の指導

農林振興課

食と農の理解の促進、地産地消の推進及び市民農園等の管理

【農業体験係】



食農体験



“ひろしまそだち”産品



ひろしま市民の里@安佐

農林振興課

花木・草花に関する普及啓発、シャクナゲ等各種花木の展示



シャクナゲの森



はなづくり・みどりづくり・シャクナゲ講座

【花みどり公園】



体験教室

森林林業の普及啓発指導、水源林等の整備



森林ボランティアの育成(もりメイト)



里山整備士の養成

【森林整備係】



ひろしま「森の市」開催

水産部

普及指導課

漁業技術の普及指導、水産資源に関する調査、水産業に対する理解の促進



広島湾漁場環境調査



シジミ資源状況等調査



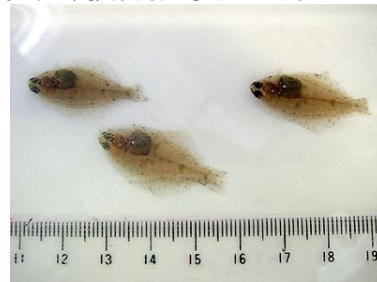
海辺の教室(チリメンモンスター)

栽培漁業課

重要魚介類の種苗生産、技術開発、技術指導(つくり育てる漁業の推進)



アユの取上げ



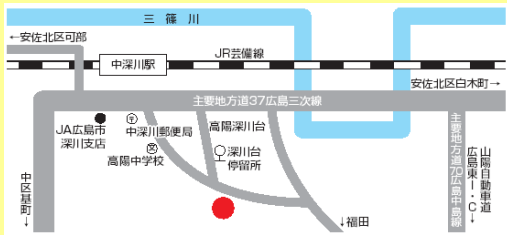
マコガレイの稚魚



生物餌料・稚魚の観察

広島市農業振興センター

〒739-1751 広島市安佐北区深川八丁目30番12号
TEL(082)845-4770 FAX(082)842-2149

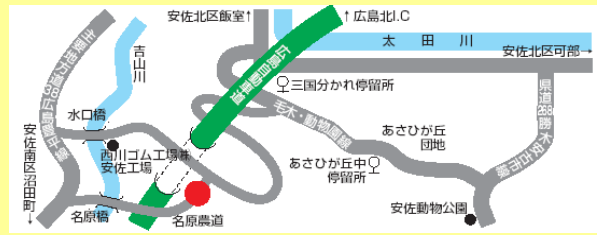


敷地総面積		16,147㎡	交通
管理施設	事務所棟(3階建延床面積)	674㎡	・JR 広島駅から芸備線中深川駅 下車、徒歩20分
	研究棟(3階建延床面積)	600㎡	
	園芸バイテク室	91㎡	・バス 広島交通 広島バスセンター発深川台行 深川台下車徒歩5分
	畜産バイテク室	91㎡	
	土壌分析室	79㎡	
	研究室ほか	339㎡	
試験ほ場	11,855㎡		
温室	10棟	1,325㎡	
ビニールハウス	19棟	1,843㎡	

●施設の位置

花みどり公園 (広島市農業振興センター安佐分場)

〒731-3362 広島市安佐北区安佐町大字久地2411番地1
TEL(082)837-1247 FAX(082)837-2938



敷地総面積		92,503㎡	交通
施設	管理事務所(2階建延床面積)	364㎡	・自動車 毛木・動物園線の三分がれ から西へ3分
	駐車場	18,219㎡	
展示・試験ほ場	展示温室	653㎡	主要地方道38広島豊平線 水口橋から東へ5分 主要地方道38広島豊平線 名原橋、名原農道経由5分
	育成温室	108㎡	
	シャクナゲ育成温室	108㎡	
	試験ほ場(ビニールハウス2棟含)	631㎡	
	シャクナゲの森	10,452㎡	
	花木見本展示園	24,010㎡	
わんぱくの国	35,000㎡		

●施設の位置

広島市水産振興センター

〒733-0833 広島市西区商工センター八丁目5番1号
TEL(082)277-6609 FAX(082)278-0632



敷地総面積		9,958㎡	交通
施設	本館棟	903㎡	・バス 広島バス: 広島駅発商工センター行 井口車庫下車徒歩5分
	管理・ふ化棟	223㎡	
	第一餌料槽棟	356㎡	・電車 広電宮島線: 修大協創中高前下車徒歩15分
	第二餌料槽棟	256㎡	
	飼育棟	496㎡	
	ガザミ槽棟	615㎡	
	ポリ・ワカメ培養槽棟	498㎡	

●施設の位置



公益財団法人 広島市農林水産振興センター

Hiroshima City Agriculture, Forestry and Fisheries Promotion Center
〒739-1751 広島市安佐北区深川八丁目30番12号
TEL(082)845-4770(代表) FAX(082)842-2149
<http://www.haff.city.hiroshima.jp>