

農林水産振興 ニュース

ひろしま

H.26.7.1
第43号

公益財団法人 広島市農林水産振興センター
Hiroshima City Agriculture, Forestry and Fisheries Promotion Center
〒739-1751 広島市安佐北区深川八丁目30番12号
TEL(082)845-4770 FAX(082)842-2149
http://www.haff.city.hiroshima.jp

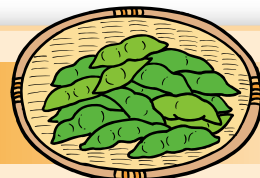
◆個人情報に関する方針◆

皆様から提供していただいた個人情報は、当財団において適正な管理のもと財団の活動の範囲内において保存、利用いたします。

なお、個人情報の第三者への提供については、法令に基づく場合、本人の同意があった場合、その他特別の理由のある場合を除き、提供された目的以外の用途又は提供された目的を超えて第三者に提供いたしません。

農

おいしい枝豆の食農体験



おいしい枝豆の食農体験は、枝豆の定植から収穫そして試食までを一貫して体験することにより、「食」と「農」の理解を促進することや地産地消の推進を図ることを目的に行っています。

5月に枝豆を定植し、6月に枝豆の花の観察と追肥を行いました。今後は7月に収穫して試食します。



間隔をきちんと揃えて植えました

「農業の大切さ、定植作業の難しさを体で感じ取ることができました。試食が楽しみです」



次回予告
「観音ねぎの食農体験」
9月頃募集の予定です。

園 農林体験推進課 市民園芸推進係(☎845-4347)

水

アイナメの稚魚を放流しています

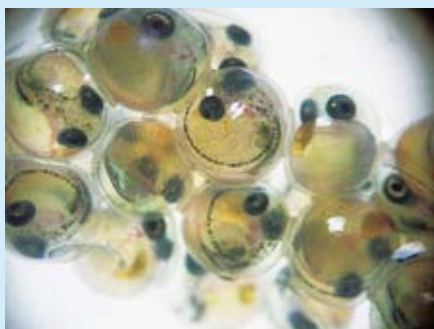


広島市水産振興センターでは、平成23年度からアイナメ種苗生産の技術開発試験を開始し、採卵や飼育密度、餌の種類や量など様々な試験を行いました。その結果、今年度は6センチまでに成長した1万1千尾の稚魚を広島湾に放流することができました。

広島市中央卸売市場のアイナメ入荷量は、ここ10年間で約3割も減少しています。今後も放流を続けることで、アイナメの漁獲量の回復を目指します。



アイナメの親魚から採卵



人工授精したアイナメの卵



放流サイズにまで育ったアイナメ

園 水産部 栽培漁業課(☎277-6609)

農

農業の多様な担い手を育成しています

※今年度の募集(平成27年度研修生)は10月を予定しています。



“ひろしま活力農業”経営者育成事業

今年度から事業の広域化により、安芸太田町の1人を加えて、17期生3人の研修がスタートしました。コマツナやミズナ、ホウレンソウといった葉物野菜の栽培技術を身につけようとして一所懸命です。



「地域を元気にできる農業を目指します」

「スローライフで夢づくり」定年就農者育成事業

10期生14人の研修がスタートしました。週3回、年間約50品目の野菜や花の栽培方法とともに、農業の基礎などを勉強しています。就農へ向けて元気いっぱいです。



「多くの人に喜んで買ってもらえる野菜づくりをしたい」

ふるさと帰農支援事業

9期生5人の研修がスタートしました。週2回の研修では、野菜や花の基礎的な栽培方法を学びます。



「栽培の基礎を学び自己流農業を見直します」

“チャレンジ”女性農業者育成事業

5期生6人の研修がスタートしました。週2回の野菜や花の栽培研修を通して、チャレンジ精神を高め、お互いにとって良い刺激となっています。



「たくさんの品目を作れるようにがんばります」

☎ 農業振興課 担い手育成係(☎842-4421)

林

森林整備用具を無料で貸し出します!



森林整備を行う森林ボランティア団体に、作業に必要な小道具や安全具を貸し出し、市民の自主的な活動を支援しています。ぜひご利用ください。

貸出用具の一部



ヘルメット・ロープ



鎌(かま)・砥石



鋸(のこ)



鍬(くわ)

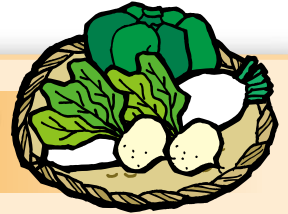


鉋(なた)・ベルト

☎ 農林体験推進課 農林体験係(☎845-4348)

農

就農後も定期的にフォローアップ



毎月1回、「ひろしま活力農業」経営者育成事業・「スローライフで夢づくり」定年就農者育成事業・ふるさと帰農支援事業・「チャレンジ」女性農業者育成事業の研修修了生を対象に、営農支援講習を開催しています。



農業振興センターのほ場の栽培状況から具体的で実践的な説明を受けています



実際に現場を目で見て確認できるのでよくわかります
 農 農業振興課 担い手育成係(☎842-4421)

水

カキ養殖を支える
採苗調査

カキ養殖は採苗から



カキ養殖は採苗(天然の稚ガキを採ること)から始まります。市内のカキ養殖業者は、夏場に広島湾でカキの採苗を行います。広島市水産振興センターでは、良質のカキ種苗を確保できるように、カキ幼生の出現状況や稚ガキの付着状況についての採苗調査を実施しています。



センターの船で採苗現場へ向かいます



夏場のカキの採苗のようすです



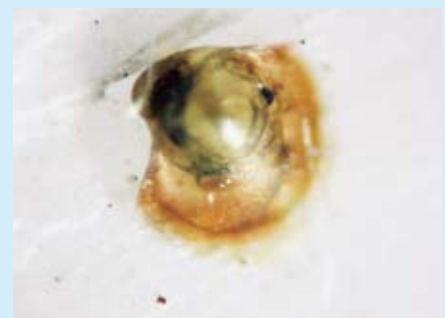
ホタテの貝殻を吊るして稚ガキを付着させます



稚ガキの付着状況を調査します



顕微鏡で漁場ごとの幼生の数や大きさを調査します



ホタテに稚ガキが付着しています
 農 水産部 普及指導課(☎277-6609)

ひろしま市民の里@安佐

『ひろしま市民の里@安佐』では、市民がいつでも誰でも自由に参加し、農林業や農村文化を体験することで、「食」と「農」や「自然環境保全」についての理解を図っています。

● **主な活動日時**

火、木、金曜日及び第2、4日曜日
10:00~15:00(7/15~8/31は9:00~12:00)

● **定休日**

水曜日(水曜日が祝日の場合は翌日)と
年末年始

● **活動場所**

広島市安佐北区久地・毛木地区

● **参加費**

無料

● **申込方法**

随時、活動日にお越しください。

● **服装など**

作業ができる服装で。
弁当やお茶などは各自で持参してください。



自然の息吹に囲まれた中での田植え

☎ 農林体験推進課 農林体験係(☎845-4348)

イ ベ ン ト 情 報

広島市水産振興センター

■ **海辺の教室** ※毎回違ったテーマで実施します。

開催日時：毎月第3日曜日(11月を除く) 13時~15時。

対象：市内在住の小学校3~6年生とその保護者

定員等：抽選15組。無料。

申込み・問合せ：往復はがきに、郵便番号、住所、氏名(フリガナ)、電話番号、学年、保護者名を記入し、毎月の締切日までに同センター(〒733-0833 西区商工センター八丁目5-1)へ

※詳しくは、同センターのホームページ「海辺の教室のご案内」をご覧ください。

(<http://www.haff.city.hiroshima.jp/info/suisansc>)

☎ 水産部 普及指導課(☎277-6609・Fax 278-0632)

小学生に魚と漁業についてもっとよく知ってもらうための体験教室です。



花みどり公園

園内の花と緑や果実などを使って、はじめての方でも気軽に体験できる講習会です。

■ **園芸教室**

● **はなづくり講座**

秋のガーデニング講座…9月



● **みどりづくり講座**

秋の庭木管理…9月

果樹の剪定…11月

冬の庭木管理…11月

● **シャクナゲ講座**

シャクナゲの植付と種蒔き…11月

シャクナゲの植え替え…12月

シャクナゲの接ぎ木…3月



■ **食農体験教室**

親子でブルーベリージャム作り

……………7月、8月

しめ縄作り……………12月



☎ 花みどり公園(☎837-1247)