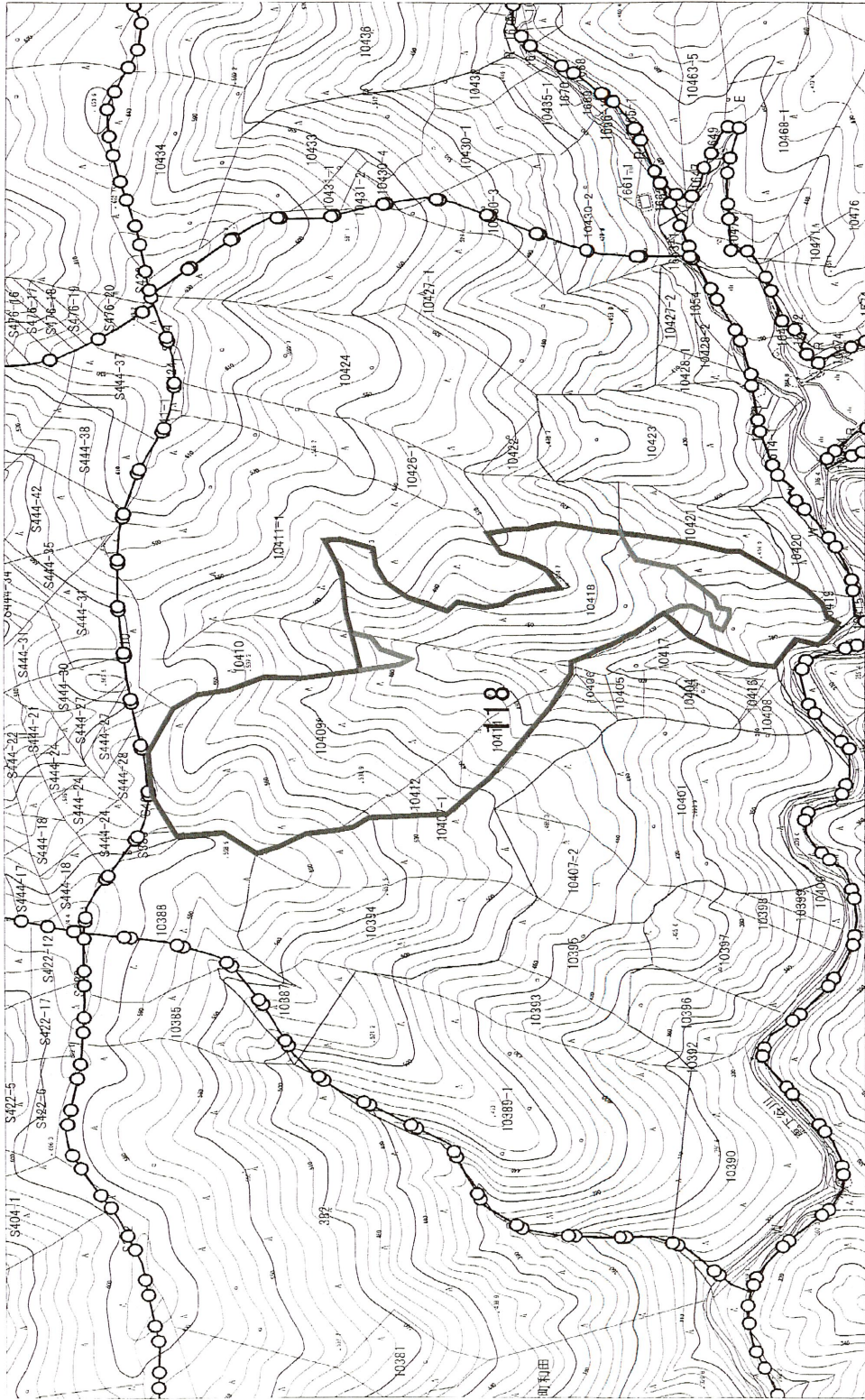


積算参考資料

業務名： 湯来町日浦事業区分収林境界点座標化測量その他業務（8-1）

項目	事項		
積算基準	<p>本業務の積算では、下表のとおり積算基準を適用している。</p> <table border="1" data-bbox="459 564 1362 804"><tr><td data-bbox="459 564 703 804">測量業務</td><td data-bbox="703 564 1362 804">令和7年版治山林道必携 (調査・測量・設計編) ※ 境界測量、境界杭確認、境界点座標のポリゴン化、 位置図作成、境界点基本図作成、境界点平面図作成 及びファイル変換の積算では、見積を適用している。</td></tr></table>	測量業務	令和7年版治山林道必携 (調査・測量・設計編) ※ 境界測量、境界杭確認、境界点座標のポリゴン化、 位置図作成、境界点基本図作成、境界点平面図作成 及びファイル変換の積算では、見積を適用している。
測量業務	令和7年版治山林道必携 (調査・測量・設計編) ※ 境界測量、境界杭確認、境界点座標のポリゴン化、 位置図作成、境界点基本図作成、境界点平面図作成 及びファイル変換の積算では、見積を適用している。		
積算単価	本業務の積算では、令和8年4月単価を適用している。		
詳細位置図	別添図面のとおり		



1:6000